

## UBIQUITI UNIFI 6 IN-WALL



Cena celkem:

**5 069 Kč**  
**(bez DPH: 4 189 Kč)**

Kód zboží:

NAAUBT1141

Part No.:

U6-IW

Záruka:

26 měs.

Stav:

Nové zboží

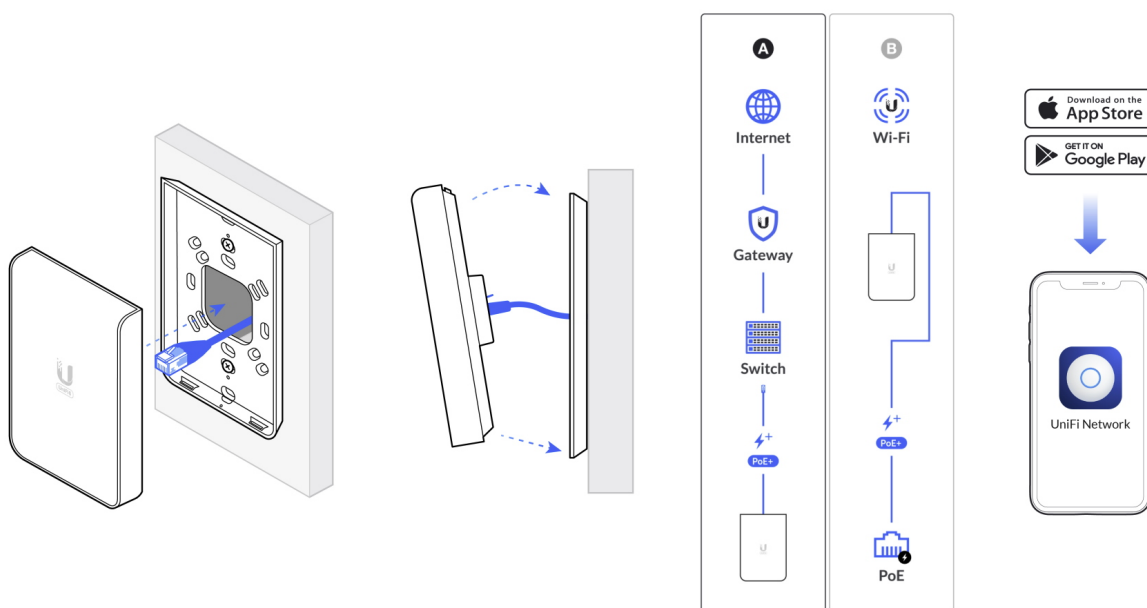
## Popis

### Ubiquiti UniFi 6 In-Wall

Nástěnná jednotka UniFi 6 In-Wall (U6-IW) je **Wi-Fi AP** s podporou frekvenčních pásem **2,4 GHz a 5 GHz** a přenosovou rychlostí (agregovaná propustnost) **5,3 Gbps**. Výhodou jsou malé rozměry, je tak ideální pro firemní nebo domácí použití. **UniFi 6 In-Wall** je hotspot řešení využívající standard **802.11ax (Wi-Fi 6)** a je vybaveno anténním systémem **MU-MIMO 4x4 (5 GHz)**. Přístupový bod podporuje aktivní **PoE+ napájení 802.3af/at**.

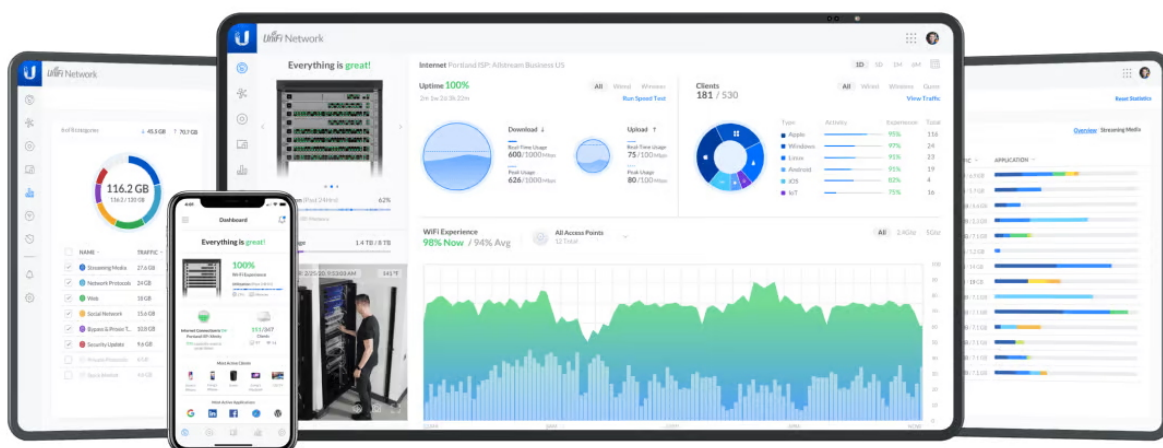
- Standard 802.11ax (Wi-Fi 6)
- DL/UL MU-MIMO 4x4
- PoE/PoE+ napájení 802.3af/at
- 1x PoE výstup 802.3af (44-57 V), vyžaduje PoE+ napájení
- Správa pomocí aplikace UniFi Network verze 6.4.52 nebo novější

### Balení neobsahuje PoE injektor!



Konfiguraci a správu UniFi zařízení umožňuje aplikace UniFi Network, která je předinstalovaná na **UniFi OS konzolích** (UniFi Dream Machine, Dream Router, Dream Wall, Express, Cloud Gateway Ultra atd.). Alternativou je volně dostupný software UniFi Network Server, určený pro instalaci na vlastní počítač nebo server (Windows, MacOS, Linux). Software UniFi Network

Server je neustále vylepšován, a proto doporučujeme vždy používat aktuální verzi, kterou stahujete na stránkách Ubiquiti v sekci [Download](#). Více informací o tomto produktu se dozvíte také na [školení Ubiquiti](#).



---

## ZÁKLADNÍ SPECIFIKACE

**Standard:** 802.11a/b/g/n/ac/ax

**Anténa:** integrovaná dvoupásmová anténa

**Provozní frekvence:** 2,4 GHz, 5 GHz

**Rychlost přenosu dat:** 4,8 Gbps (5 GHz), 573,5 Mbps (2,4 GHz)

**Podpora PoE:** ano, aktivní PoE/PoE+ 802.3af/at, 1x PoE výstup

**Porty:** 5x GbE RJ-45

**Rozměry:** 139,66 x 96 x 31,19 mm

---

**Manuál (montážní návod):**



<https://dl.ui.com/qig/u6-iw>

---

**Datasheet:**



[https://dl.ui.com/ds/u6-iw\\_ds.pdf](https://dl.ui.com/ds/u6-iw_ds.pdf)

---