

DEEPCOOL ASSASSIN IV VC VISION



Cena celkem:

3 699 Kč
(bez DPH: 3 057 Kč)

Kód zboží:

CHLDPC10514

Part No.:

R-ASN4-BKNVMD-G

Záruka:

6 roky / roků

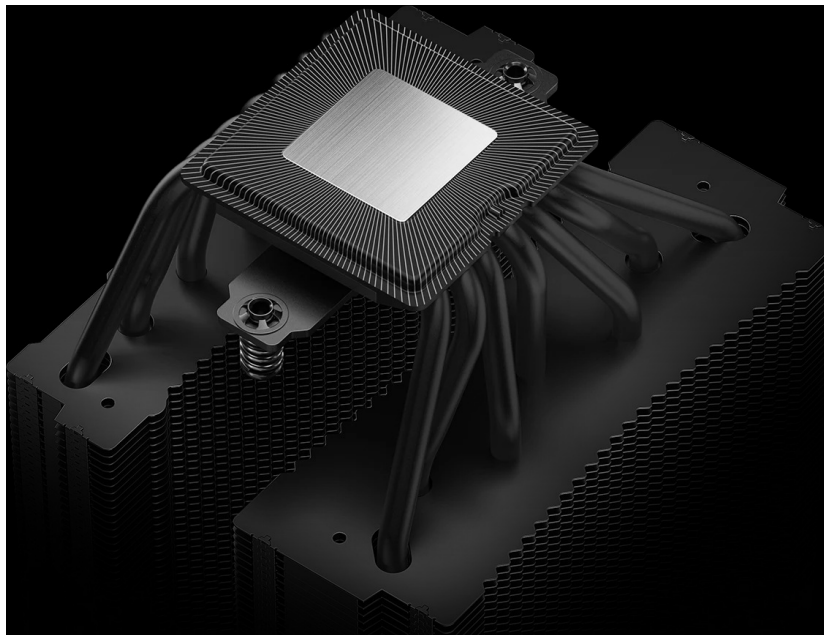
Stav:

Nové zboží

Popis

DEEPCOOL Assassin IV VC Vision - chlazení pro maximální výkon CPU

Výkonný chladič DEEPCOOL Assassin IV VC Vision pro procesory AMD a Intel, který se dokáže náležitě prezentovat také svým stylovým vzhledem. Je ideální do moderních sestav, které vyžadují zvýšený chladicí výkon, obzvláště během dlouhotrvající zátěže spojené s náročným gamingem. Disponuje velkými **odpařovacími komorami** a **tepelnými trubicemi** pro vysokou tepelnou vodivost.





Celý systém pracuje na základě principu odvodu tepla přes chladicí desku a následně tepelné trubice. Díky tomu řešení dokáže **chladič DEEPCOOL Assassin IV VC Vision** vyvinout **vysoký chladicí výkon až 300 W TDP**. Chladič je vybaven **digitálním displejem**, který monitoruje aktuální teplotu, zátěž, příkon nebo frekvenci procesoru. Pomocí **spínače** jednoduše přepnete režim z tichého na pořádnou chladicí sílu, která utáhne i ty nejvýkonnější procesory.



DEEPCOOL Assassin IV VC Vision

Elegantní chladič pro procesory **Intel i AMD** je vybaven sedmi heatpipe a dvěma ventilátory s **PWM** regulací. Předností jsou **dva režimy provozu**, výkonný a tichý, mezi kterými lze přepínat přímo na chladiči. Nejvýraznějším doplňkem je vylepšený **čtyřsegmentový displej**, který monitoruje teplotu, využití, příkon a frekvenci procesoru. K připojení slouží 4pin PWM konektor.

U socketů LGA20xx je maximální výška RAM 63 mm. Chladič není kompatibilní se základními deskami: ASSASSIN IV: ROG STRIX Z790-H GAMING WIFI, ROG STRIX Z690-E GAMING WIFI, MSI MEG X570 GODLIKE, MSI B650M APE WIFI a ROG CROSSHAIR X670E GENE.

ZÁKLADNÍ SPECIFIKACE

Určení chladiče: pro CPU

Patice:

Intel: LGA 2066, 2011-v3, 2011, 1851, 1700, 1200, 1150, 1151, 1155

AMD: AM5, AM4

Otáčky ventilátoru:

Performance režim: 500–1800 ot./min

Tichý režim: 500–1450 ot./min

Hlučnost: max. 29,3 dBA (22,6 dBA v tichém režimu)

Maximální TDP: 300 W

Rozměry: 172 × 147 × 144 mm

Hmotnost: 1780 g