

## DELL PRO 34 PLUS P3425WE 34,1"

Cena celkem: **12 234 Kč**  
**(bez DPH: 10 111 Kč)**

Kód zboží: MOND6610

Part No.: 210-BRDR

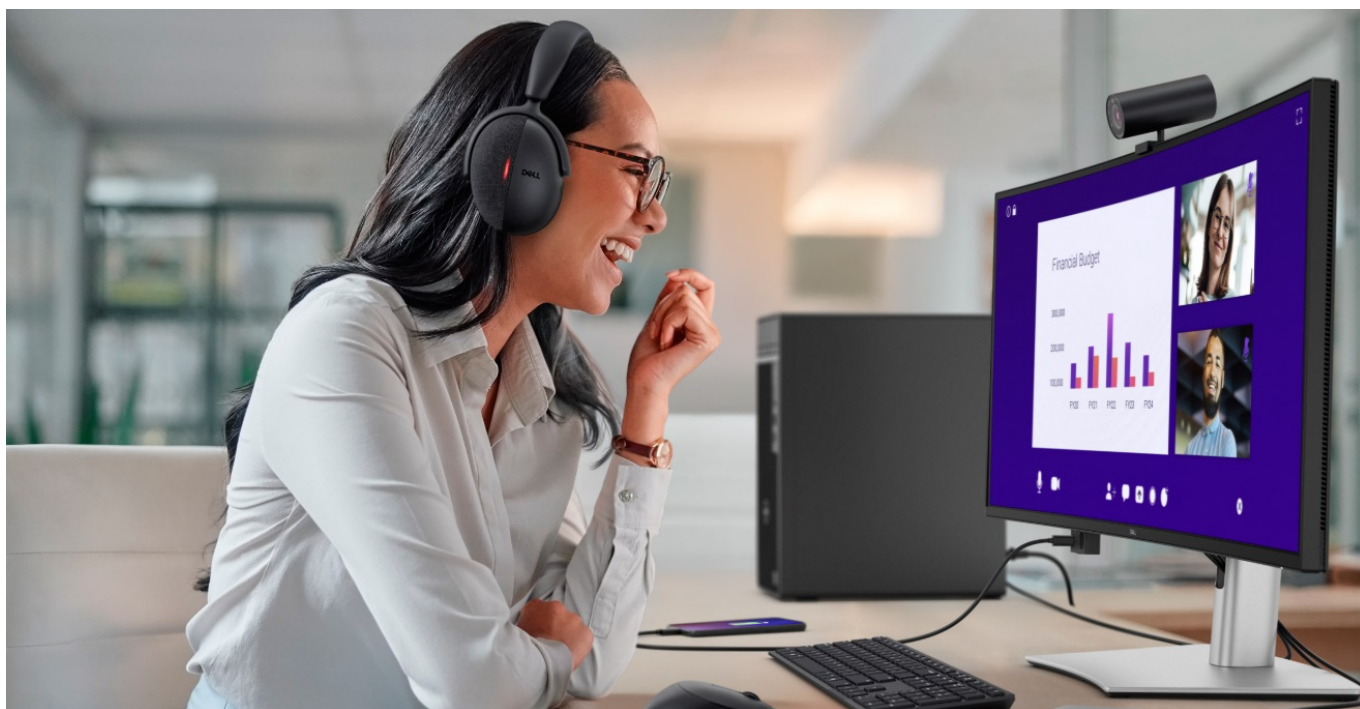
Záruka: 36 měs.

Stav: Nové zboží

## Popis

### Monitor Dell Pro 34 Plus P3425WE - takhle se na práci musí

**Prohnutý monitor Dell Pro 34 Plus P3425WE** představuje výkon a ultra jemné rozlišení v elegantním designu. **Displej s úhlopříčkou 34,1 palců** vám zprostředkuje optimální plochu pro práci s moderním softwarem, sledování tabulek, dokumentů i multimédií zábavu. Díky **rozlišení WQHD** je monitor Dell Pro 34 Plus P3425WE ideální **pro kreativní činnosti, editaci nebo tvorbu digitálního obsahu**. WQHD rozlišení je zárukou ostrého obrazu, který zachytí všechny detaily, a díky tomu posune pracovní projekty i multimediální zážitky na další úroveň. **Obnovovací frekvence 100 Hz** zajistí méně blikání a více plynulého pohybu bez rušivých vlivů.



### S více porty se to lépe táhne

Potěší také **bohatá konektivita**, která podpoří flexibilní činnost s celou řadou periferních zařízení a připojení různých zdrojů obrazu. K dispozici jsou porty **HDMI** a **DisplayPort**, nároční uživatelé ocení také přítomnost **USB 3.0** nebo **RJ-45** pro přímý a stabilní Ethernet. Nechybí ani praktické řešení **USB-C**, které vám umožní přenášet data nebo video a kompatibilní zařízení napájet výkonem až 90 W, a to jediným kabelem.



**Výškově nastavitelný podstavec** se postará o komfort během dlouhých hodin práce. Kromě námahy těla snižuje také námahu očí. **Technologie ComfortView Plus** potlačuje intenzitu modrého světla a spolu se zakřiveným displejem, který podporuje přirozené zorné pole, efektivně chrání váš zrak a umožní pohodlné a příjemné sledování po dlouhou dobu.



### Dell Pro 34 Plus P3425WE

**Prohnutý** LED monitor s úhlopříčkou **34,1"** nabízí rozlišení **3440 × 1440** bodů s poměrem stran 21 : 9, jasem **350 cd/m<sup>2</sup>**, dobou odezvy 8 ms, obnovovací frekvencí **100 Hz** a pokrytím 99 % sRGB barevné palety. Příjemné jsou také pozorovací úhly **178° horizontálně i vertikálně**. Pro připojení periférií jsou k dispozici **tři USB 3.0 porty**, ethernetový port **RJ-45** a dva porty **USB-C**, z nichž jeden kromě vysokorychlostního přenosu videa a dat umožňuje napájení připojených zařízení až do 90 W. Zjistíte potěší také výškově nastavitelný podstavec.

Součástí balení je DisplayPort, USB-C a USB-C/USB kabel.

Na tento produkt je poskytována záruka 3 roky Basic on-site.

Oprava v rámci tohoto záručního servisu probíhá kdekoli v celé ČR.

Nemusí to být ani v sídle firmy - můžete být na dovolené, na služební cestě, nezáleží na tom.

Stačí zavolat na tel. číslo +420 774 765 521, nahlásit výrobní číslo a závadu a DELL již vše zařídí.

## ZÁKLADNÍ SPECIFIKACE

**Typ panelu:** IPS

**Úhlopříčka:** 34,1"

**Poměr stran:** 21 : 9

**Rozlišení:** 3440 × 1440

**Kontrastní poměr:** 1500 : 1

**Doba odezvy:** 8 ms

**Rozhraní:** 1× HDMI, 1× DisplayPort, 2× USB-C 3.2 Gen1, 3× USB 3.2 Gen1 (USB 3.0), 1× USB-B, 1× RJ-45

**Barva:** stříbrná-černá

## Základní rozdíly mezi řadami monitorů Dell:

### Dell Monitors – Key Specs Differentiation

|                                   | UP Series                            | U Series                                                       | C Series Collaboration                     | P Series                                   | S Series                                                  | E Series                | SE Series                                            |
|-----------------------------------|--------------------------------------|----------------------------------------------------------------|--------------------------------------------|--------------------------------------------|-----------------------------------------------------------|-------------------------|------------------------------------------------------|
| <b>Panel / Screen</b>             |                                      |                                                                |                                            |                                            |                                                           |                         |                                                      |
| Screen Size (Resolution)          | 27-32" (4K-8K)                       | 24-49" (FHD-4K-WQHD-WUHD)                                      | 14-34" (FHD-QHD-WQHD)                      | 19-34" (HD-FHD-QHD-4K-WQHD)                | 24-32" (FHD-QHD-4K-WQHD)                                  | 17-27" (HD-FHD)         | 22"-32" (FHD-QHD-4K)                                 |
| Panel type                        | IPS / IPS with mini LED              | IPS / IPS Black                                                | IPS                                        | IPS                                        | IPS / VA (Curved)                                         | TN / VA / IPS           | VA / IPS                                             |
| Colour Gamut Standard             | AdobeRGB, DCI-P3, BT2020             | sRGB, DCI-P3, REC-709                                          | sRGB                                       | sRGB                                       | sRGB, DCI-P3                                              | NTSC                    | NTSC, sRGB                                           |
| Refresh Rate                      | 60 Hz                                | 60 Hz                                                          | 60 Hz                                      | 60 Hz                                      | 60 Hz, 75 Hz, 100 Hz                                      | 60 Hz                   | 60 Hz, 75 Hz                                         |
| Low Blue Light (ComfortView)      | SW (only on UP3218K)                 | SW / HW* (Del ComfortView Plus)                                | HW* (Del ComfortView Plus)                 | SW / HW* (Del ComfortView Plus)            | SW / HW* (Del ComfortView Plus)                           | SW (Del ComfortView)    | SW / HW* (Del ComfortView Plus)                      |
| HDR Monitor / FreeSync            | HDR1000*                             | HDR / HDR400*                                                  | ---                                        | ---                                        | HDR* / AMD FreeSync                                       | ---                     | AMD FreeSync*                                        |
| <b>Connectivity</b>               |                                      |                                                                |                                            |                                            |                                                           |                         |                                                      |
| VGA                               | ---                                  | ---                                                            | ---                                        | ✓                                          | ---                                                       | ✓                       | ✓                                                    |
| DP and/or HDMI                    | ✓                                    | ✓                                                              | ✓                                          | ✓                                          | ✓                                                         | ✓                       | ✓                                                    |
| USB-C or TBT                      | TBT3*                                | USB-C with RJ-45                                               | USB-C with RJ-45                           | USB-C with RJ-45                           | USB-C                                                     | ---                     | ---                                                  |
| USB-C Power delivery              | 90W                                  | 90W                                                            | 90W                                        | 65W (FHD) / 90W > QHD                      | 65W                                                       | ---                     | ---                                                  |
| USB Hub (USB-A + USB-C)           | ✓                                    | ✓ + ✓                                                          | ✓                                          | ✓                                          | ✓ + ✓                                                     | ---                     | ---                                                  |
| KVM + auto KVM + Daisy Chain      | ✓                                    | ✓ + ✓ + ✓                                                      | ✓ + ✓                                      | ✓                                          | --- (KVM on S4330WC)                                      | ---                     | ---                                                  |
| Integrated speakers               | ---                                  | Only on Ultrawide Curved (excl U49) and Collaboration Q2 Model | ✓                                          | ---                                        | Only on Selected Models                                   | Only on HS Models       | ---                                                  |
| Built-in calibration              | ✓                                    | ---                                                            | ---                                        | ---                                        | ---                                                       | ---                     | ---                                                  |
| <b>Ergonomics and Design</b>      |                                      |                                                                |                                            |                                            |                                                           |                         |                                                      |
| Height Adjustable stand           | ≥130mm                               | 150mm                                                          | ≥120mm                                     | 150mm                                      | 100mm*                                                    | 100mm*                  | 100mm*                                               |
| Tilt, swivel, pivot               | Tilt, swivel, pivot                  | Tilt, swivel, pivot                                            | Tilt, swivel, pivot                        | Tilt, swivel, pivot                        | Tilt, swivel*                                             | Tilt only               | Tilt only                                            |
| Design (bezel)                    | 3/4 sided ultrathin, Platinum Silver | 3/4 sided ultrathin, Platinum Silver                           | 3 sided ultrathin, Black with Silver stand | 3 sided ultrathin, Black with Silver stand | 3 sided ultrathin, Silver                                 | Narrow bezel, Black     | 3 sided ultrathin*, Black                            |
| <b>Warranty and Environmental</b> |                                      |                                                                |                                            |                                            |                                                           |                         |                                                      |
| 3Y Adv. Exchange w/ NBD shipment  | Yes + Premium Panel                  | Yes + Premium Panel                                            | Yes + Premium Panel                        | Yes + Premium Panel                        | Yes + Premium Panel                                       | Yes                     | Yes                                                  |
| Environmental Certifications      | TCO*, ES 8.0*, EPEAT Gold*           | TCO Edge*, ES 8.0, EPEAT Gold                                  | TCO Edge*, ES 8.0, EPEAT Gold              | TCO Edge*, ES 8.0, EPEAT Gold              | TCO*, ES 8.0*                                             | TCO, ES 8.0, EPEAT Gold | ---                                                  |
|                                   |                                      |                                                                |                                            |                                            | - Limited Env. Certifications<br>- Limited Supply vs Comm |                         | - No Env. Certifications<br>- Limited Supply vs Comm |

\* Available on selected models

DELLTechnologies

Za jakých podmínek Dell mění monitory (tolerance vadných pixelů):

[Směrnice pro pixely \(pdf\)](#)

[Směrnice pro pixely \(online\)](#)